

PRACTICE PAPER-1 (2021-22)
CLASS : XI
SUBJECT: ECONOMICS (030)

Time Allowed : 90 minutes

समय : 90 मिनट

Maximum Marks : 40

अधिकतम अंक - 40

सामान्य निर्देश

- इस प्रश्न पत्र में कुल 60 प्रश्न हैं, जिनमें से 50 प्रश्नों के उत्तर दीजिए।
- इस प्रश्न पत्र में तीन खंड हैं -
 - खंड अ- इसमें 24 प्रश्न हैं। किन्हीं 20 प्रश्नों के उत्तर दीजिए।
 - खंड ब- इसमें 24 प्रश्न हैं। किन्हीं 20 प्रश्नों के उत्तर दीजिए।
 - खंड स- इसमें 12 प्रश्न हैं। किन्हीं 20 प्रश्नों के उत्तर दीजिए।
- सभी प्रश्नों के समान अंक हैं। प्रत्येक प्रश्न 0.8 अंक का है।
- कोई ऋणात्मक अंकन नहीं है।

Instructions:

- There are a total 60 questions in this paper out of which 50 questions are to be attempted.
- This paper is divided into three sections:
 - Section-A – Contains 24 questions. Attempt any 20 questions.
 - Section-B – Contains 24 questions. Attempt any 20 questions.
 - Section-C – Contains 12 questions. Attempt any 10 questions.
- All questions carry equal marks. Each question carry 0.8 marks.
- There is no negative marking.

खण्ड: 'अ' (Section-A)

24 प्रश्नों में से 20 प्रश्न हल करने हैं।

20 questions out of 24 questions are to be attempted.

1. निम्नलिखित में से कौन सी आर्थिक गतिविधि है?

- | | |
|---------------------------|-----------------------------|
| (a) उपभोग | (b) पिता का पुत्र को पढ़ाना |
| (c) पार्टी में शामिल होना | (d) छात्रवृत्ति |

Which of the following is an economic activity?

- | | |
|-----------------------|--------------------------------|
| (a) consumption | (b) father teaching to his son |
| (c) attending parties | (d) scholarship |

2. निम्नलिखित में से कौनसा आर्थिक समस्याओं का कारण नहीं है?

- | | |
|---------------------------------|---------------------------|
| (a) सीमित संसाधन | (b) सीमित मानव आवश्यकताएँ |
| (c) संसाधनों के वैकल्पिक प्रयोग | (d) चयन की समस्या |

Which one of the following is not the cause of economic problems?

- | | |
|------------------------------------|---------------------------|
| (a) Limited resources. | (b) Limited human wants . |
| (c) Alternative uses of resources. | (d) Problem of choice. |

3. ऐसा व्यक्ति जो किसी अन्य व्यक्ति के लिए कार्य करता है और इसके लिए वेतन के रूप में भुगतान प्राप्त करता है वह कहलाता है - (सही विकल्प का चयन करें)

- | | |
|------------------|---------------|
| (a) उत्पादक | (b) उपभेक्ता |
| (c) सेवा प्रदाता | (d) सेवा धारक |

A person who works for another person and gets paid as salary for it is called _____. (Choose the correct alternative)

- | | |
|----------------------|--------------------|
| (a) Producer | (b) Consumer |
| (c) Service provider | (d) Service holder |

4. एक वचन के रूप में निम्नलिखित में से कौन सी सांख्यिकी नहीं है?
- (a) आंकड़ों का संकलन
 - (b) आंकड़ों का प्रस्तुतीकरण
 - (c) आंकड़ों का वर्गीकरण
 - (d) व्यवस्थित रूप से संग्रहित संख्यात्मक आंकड़े

In singular sense which of the following is not statistics

- (a) Collection of data
 - (b) Presentation of data
 - (c) Classification of data
 - (d) Systematically collected numerical data
5. निम्नलिखित कथनों को ध्यानपूर्वक पढ़िए और निम्नलिखित में से सही विकल्प का चयन कीजिए -

कथन 1 - आर्थिक नियोजन में सांख्यिकी का कोई महत्व नहीं है।

कथन 2 - सांख्यिकी के द्वारा जटिल तथ्यों को सरल बनाया जाता है।

- (a) दोनों कथन सत्य है
- (b) दोनों कथन असत्य है
- (c) कथन 1 सत्य है और कथन 2 असत्य है
- (d) कथन 1 असत्य है और कथन 2 सत्य है

Read the following statements carefully and choose the correct alternative from the following.

Statement 1:- There is no importance of statistics in economic planning.

Statement 2:- Complex facts are simplified through statistics.

- (a) both statement are true
- (b) both statement are false
- (c) Statement 1 is true and statement 2 is false
- (d) Statement 1 is false and statement 2 is true

6. आंकड़े जो मूल स्रोत से पहली बार संग्रहित कए जाते हैं कहलाते हैं। (सही विकल्प का चयन करें)

- (a) प्राथमिक आंकड़े (b) द्वितीयक आंकड़े
(c) आंतरिक आंकड़े (d) प्रकाशित आंकड़े

The data which are collected for the first time from the original source are called _____. (choose the correct alternative)

- (a) Primary data (b) Secondary data
(c) Internal data (d) Published data

7. जन अन्वेषण के अंतर्गत जनसंख्या अनंत हो तब हमें का प्रयोग करना चाहिए।

- (a) संगणना विधि (b) प्रतिचयन विधि
(c) उपरोक्त दोनों (d) इनमें से कोई नहीं

When the population under investigation is infinite then we should use

- (a) Census method (b) Sampling method
(c) Both of the above (d) None of these

8. राष्ट्रीय प्रतिदर्श सर्वेक्षण, निम्न में से कौन से आंकड़े प्रकाशित करता है?

- (a) कुल जनसंख्या (b) जनसंख्या घनत्व
(c) लिंग अनुपात (d) रोजगार

The National Sample Survey publishes which of the following data?

- (a) Total Population (b) Population Density
(c) Sex Ratio (d) Employment.

9. वर्ग 15-20 का मध्य बिंदु होगा - (सही विकल्प का चयन करें)

- (a) 17 (b) 17.5
(c) 18 (d) 18.5

Mid point of class 15-20 will be: (choose the correct alternative)

- (a) 17 (b) 17.5
(c) 18 (d) 18.5

10. बारंबारता वितरण में सांख्यिकीय गणना आधारित होती है -

- (a) वास्तविक मूल्यों पर (b) ऊपरी वर्ग सीमाओं पर
(c) निचली वर्ग सीमाओं पर (d) वर्ग के मध्य बिंदुओं पर

Statistical calculations in frequency distribution :

- (a) on actual values. (b) on upper class limits.
(c) on lower limits (d) on mid points of the class.

11. निम्न में से कौन सा विविक्त चर है?

- (a) कर्मचारियों की संख्या (b) कर्मचारियों की आय
(c) कर्मचारियों की ऊँचाई (d) कर्मचारियों का वजन

Which of the following is a discrete variable?

- (a) Number of employees (b) Income of employees
(c) Height of employees (d) Weight of employees

12. आर्थिक समस्या के कारण उत्पन्न होती है। (सही विकल्प का चयन करें)

- (a) देश की उच्च जनसंख्या (b) खरीदारों के बीच प्रतिस्पर्धा
(c) संसाधनों के वैकल्पिक उपयोग (d) निर्माता अधिकतम लाभ चाहता है

The economic problem arises due to _____. (choose the correct alternative)

- (a) the high population of the country
(b) competition among buyers
(c) alternative use of resources
(d) producer wants maximum profit

- (a) दोनों कथन सत्य है
- (b) दोनों कथन असत्य है
- (c) कथन 1 सत्य है और कथन 2 असत्य है
- (d) कथन 1 असत्य है और कथन 2 सत्य है

Read the following statements carefully and choose the correct alternative from the following.

Statement 1:- Mode can not be determined graphically.

Statement 2:- Mode is not affected by the values of extreme items.

- (a) both statement are true
- (b) both statement are false
- (c) Statement 1 is true and statement 2 is false
- (d) Statement 1 is false and statement 2 is true

15. प्रत्यक्ष विधि द्वारा समांतर माध्य ज्ञात करने का सूत्र है -

- (a) $\bar{X} = A + \frac{\Sigma fd}{\Sigma f}$
- (b) $\bar{X} = \frac{\Sigma f}{\Sigma fx}$
- (c) $\bar{X} = A - \frac{\Sigma fd}{\Sigma f}$
- (d) $\bar{X} = \frac{\Sigma fx}{\Sigma f}$

The formula for finding the arithmetic mean by the direct method is:

- (a) $\bar{X} = A + \frac{\Sigma fd}{\Sigma f}$
- (b) $\bar{X} = \frac{\Sigma f}{\Sigma fx}$
- (c) $\bar{X} = A - \frac{\Sigma fd}{\Sigma f}$
- (d) $\bar{X} = \frac{\Sigma fx}{\Sigma f}$

16. निम्न में से किसका संबंध व्यष्टि अर्थशास्त्र से है -

- (a) देश में कीमत स्तर में वृद्धि
- (b) बेरोजगारी की समस्या
- (c) राष्ट्रीय आय
- (d) टाटा स्टील की आय

Which of the following is related to microeconomics.

- (a) Rise in the price level in the country
- (b) Problem of unemployment
- (c) National income
- (d) Income of Tata Steel

17. 9, 13, 14, 16, 18 का माध्य होगा - (सही विकल्प का चयन करें)

- (a) 14
- (b) 14.5
- (c) 13
- (d) 13.5

Mean of 9, 13, 14, 16, and 18 will be : (choose the correct alternative)

- (a) 14
- (b) 14.5
- (c) 13
- (d) 13.5

18. वस्तुओं की कितनी मात्रा का उत्पादन किया जाए का संबंध अर्थव्यवस्था की कौन सी केंद्रीय समस्या से है?

- (a) क्या उत्पादन किया जाए
- (b) कैसे उत्पादन किया जाए
- (c) किसके लिए उत्पादन किया जाए
- (d) कब उत्पादन किया जाए

Which of the central problem of the economy concerned with what quantity of goods to be produced? (choose the correct alternative)

- (a) what to produce
- (b) how to produce
- (c) for whom to produce
- (d) when to produce

19. उपयोगिता को गणना वाचक दृष्टिकोण में द्वारा मापा जाता है।

- (a) रुपये
- (b) डॉलर
- (c) यूटिल्स
- (d) सीमांत उपयोगिता

Utility is measured in Cardinal approach by _____

- (a) rupees
- (b) dollar
- (c) utils
- (d) marginal utility

20. दो वस्तुओं की स्थिति में उपभोक्ता संतुलन की शर्त है : (सही विकल्प का चयन करें)

- (a) $MU_x \cdot P_x = P U_y \cdot P_y$ (b) $MU_x/P_x = MU_y/P_y$
(c) $MU_x \cdot MU_y = P_x \cdot P_y$ (d) $\frac{MU_x}{MU_y} = \frac{P_y}{P_x}$

In case of two goods the condition of consumer equilibrium is : (choose the correct alternative)

- (a) $MU_x \cdot P_x = P U_y \cdot P_y$ (b) $MU_x/P_x = MU_y/P_y$
(c) $MU_x \cdot MU_y = P_x \cdot P_y$ (d) $\frac{MU_x}{MU_y} = \frac{P_y}{P_x}$

21. निम्न में से किस की मांग बेलोचदार होगी?

- (a) नमक (b) एयर कंडीशनर
(c) स्कूटर (d) प्राकृतिक वस्तु

Which of the following will have inelastic demand?

- (a) Salt (b) Air Conditioner
(c) Scooters (d) Natural good

22. निम्नलिखित कथनों को ध्यानपूर्वक पढ़िए और निम्नलिखित में से सही विकल्प का चयन कीजिए -

कथन 1 - बड़ी संख्या में निकट स्थानापन्न वाली एक वस्तु की मांग अधिक लोचदार होती है।

कथन 2 - विलासिता की वस्तुओं की मांग प्रायः अधिक लोचदार होती है।

- (a) दोनों कथन सत्य हैं
(b) दोनों कथन असत्य हैं

- (c) कथन 1 सत्य है और कथन 2 असत्य है
- (d) कथन 1 असत्य है और कथन 2 सत्य है

Read the following statements carefully and choose the correct alternative from the following.

Statement 1:- The demand for good with a large number of close substitutes is more elastic.

Statement 2:- The demand for the luxury goods is often more elastic.

- (a) both statement are true
- (b) both statement are false
- (c) Statement 1 is true and statement 2 is false
- (d) Statement 1 is false and statement 2 is true
23. यदि किसी वस्तु कीमत में 20% परिवर्तन होने के कारण उसकी माँग में 20% का परिवर्तन होता है, तो माँग की कीमत लोच (E_d) होगी -

- (a) $E_d=0$ (b) $E_d=1$
- (c) $E_d>1$ (d) $E_d<1$

If demand of a commodity changes by 20% due to 20% change in its price, then price elasticity of demand (E_d) will be:

- (a) $E_d=0$ (b) $E_d=1$
- (c) $E_d>1$ (d) $E_d<1$

24. बजट रेखा का ढलान होता है : (सही विकल्प का चयन कीजिए)

- (a) $\Delta Y/\Delta X$ (b) $\Delta X/\Delta Y$
- (c) P_x/P_y (d) P_y/P_x

The slope of budget line is : (choose the correct alternative)

- (a) $\Delta Y/\Delta X$ (b) $\Delta X/\Delta Y$
- (c) P_x/P_y (d) P_y/P_x

खण्ड: 'ब' (Section-B)

24 प्रश्नों में से 20 प्रश्न हल करने हैं।

20 questions out of 24 questions are to be attempted.

25. स्थानिक वर्गीकरण, के आधार पर आंकड़ों को समूहित करने को कहते हैं।

- | | |
|---------------|-----------|
| (a) परिस्थिति | (b) स्थान |
| (c) समय | (d) गुणों |

Spatial classification is the grouping of the data on the basis of_____.

- | | |
|---------------|-------------|
| (a) Situation | (b) Places |
| (c) Time | (d) Quality |

26. यदि परास 100 है और वर्ग अंतराल 20 है तब वर्गों की संख्या कितनी होगी?

- | | |
|---------|--------|
| (a) 200 | (b) 20 |
| (c) 5 | (d) 10 |

If the range is 100 and the class interval is 20, then what will be the number of classes?

- | | |
|---------|--------|
| (a) 200 | (b) 20 |
| (c) 5 | (d) 10 |

27. एक वितरण के चिन्ह 12, 16, 20, 24 हैं, तब प्रथम वर्ग अंतराल होगा : (सही विकल्प का चयन करें)।

- | | |
|---------------|---------------|
| (a) 10-14 | (b) 11-15 |
| (c) 10.5-14.5 | (d) 11.5-15.5 |

The class mark of a distribution are 12, 16, 20, 24 then first class interval will be: (choose the correct alternative)

- | | |
|---------------|---------------|
| (a) 10-14 | (b) 11-15 |
| (c) 10.5-14.5 | (d) 11.5-15.5 |

28. कक्षा 11 के विभिन्न वर्गों में लिंग अनुसार छात्रों की संख्या को दर्शाने वाली सारणी है -

- (a) कालानुक्रमिक सारणी (b) गुणात्मक सारणी
(c) भौगोलिक सारणी (d) मात्रात्मक सारणी

Number of students (sex wise) in different sections of Class 11 will be shown by _____

- (a) Chronological table (b) Qualitative table
(c) Geographical table (d) Quantitative table

29. निम्नलिखित कथनों को ध्यानपूर्वक पढ़िए और निम्नलिखित में से सही विकल्प का चयन कीजिए -

कथन 1 - सारणी के स्तंभों के लिए शीर्षक और उप-शीर्षक को स्तंभ शीर्षक कहते हैं।

कथन 2 - सारणीयन की स्थिति में शीर्षक का अभिप्राय क्षेत्रीय पंक्तियों के शीर्षक से होता है।

- (a) दोनों कथन सत्य हैं
(b) दोनों कथन असत्य हैं
(c) कथन 1 सत्य है और कथन 2 असत्य है
(d) कथन 1 असत्य है और कथन 2 सत्य है

Read the following statements carefully and choose the correct alternative from the following.

Statement 1:- The headings and sub-headings given to the columns of the table are called captions.

Statement 2:- In the case of tabulation, title refers to headings of horizontal rows.

- (a) both statement are true
- (b) both statement are false
- (c) Statement 1 is true and statement 2 is false
- (d) Statement 1 is false and statement 2 is true

30. निम्नलिखित कथनों को ध्यानपूर्वक पढ़िए और निम्नलिखित में से सही विकल्प का चयन कीजिए -

कथन 1 - आयत चित्र में कोई रिक्त स्थान नहीं छोड़ा जाता है।

कथन 2 - आयत चित्र एक आयामी आरेख है।

- (a) दोनों कथन सत्य है
- (b) दोनों कथन असत्य है
- (c) कथन 1 सत्य है और कथन 2 असत्य है
- (d) कथन 1 असत्य है और कथन 2 सत्य है

Read the following statements carefully and choose the correct alternative from the following.

Statement 1:- No blank space is left in the histogram.

Statement 2:- The histogram is a one-dimensional diagram.

- (a) both statement are true
- (b) both statement are false
- (c) Statement 1 is true and statement 2 is false
- (d) Statement 1 is false and statement 2 is true

31. तोरण ग्राफीय रूप से निम्न को ज्ञात करने में मदद करते हैं।

- (a) बहुलक (b) माध्य
(c) माध्यिका (d) वर्ग चिन्ह

Ogive can be helpful in locating graphically the following:

- (a) Mode (b) Mean
(c) Median (d) Class mark

32. यदि किसी श्रेणी का बहुलक 13 और माध्यिका 21 हो, तब माध्य होगा - (सही विकल्प का चयन करें)

- (a) 22 (b) 23
(c) 24 (d) 25

If mode and median of a series are 13 and 21 respectively then the mean will be: (choose the correct alternative)

- (a) 22 (b) 23
(c) 24 (d) 25

33. 10 प्रेक्षणों का माध्य 14 है, एक नया प्रेक्षण 25 जोड़ने पर नया माध्य क्या होगा? (सही विकल्प का चयन करें)

- (a) 13 (b) 14
(c) 15 (d) 16

The mean of 10 observations is 14, what will be the new mean by adding a new observation 25? (choose the correct alternative)

- (a) 13 (b) 14
(c) 15 (d) 16

34. निम्नलिखित कथनों को ध्यानपूर्वक पढ़िए और निम्नलिखित में से सही विकल्प का चयन कीजिए -

कथन 1 - माध्य को ग्राफीय रूप में प्रदर्शित किया नहीं जा सकता है।

कथन 2 - माध्य चरम मूल्यों से प्रभावित होता है।

- (a) दोनों कथन सत्य हैं
- (b) दोनों कथन असत्य हैं
- (c) कथन 1 सत्य है और कथन 2 असत्य है
- (d) कथन 1 असत्य है और कथन 2 सत्य है

Read the following statements carefully and choose the correct alternative from the following.

Statement 1:- Mean cannot be represented graphically.

Statement 2:- Mean is affected by extreme values.

- (a) both statement are true
- (b) both statement are false
- (c) Statement 1 is true and statement 2 is false
- (d) Statement 1 is false and statement 2 is true

35. समांतर माध्य से सभी मदों के विचलनों का योग होता है। (सही विकल्प का चयन करें)

- (a) शून्य
- (b) एक
- (c) एक से अधिक
- (d) Σx

Sum of deviation of all items from A.M. is always equal to

- (a) zero
- (b) one
- (c) more than one
- (d) Σx

36. एक श्रेणी में सबसे अधिक बार आने वाला मूल्य कहलाता है।

- (a) माध्य (b) बहुलक
(c) माध्यिका (d) बारंबारता

The most frequently occurring value in a series is called

- (a) Mean (b) Mode
(c) Median (d) Frequency

37. 2, 3, 4, 3, 6, 3, X, 4, 5, 4, 7 का बहुलक 4 है। तब X का मान क्या होगा? (सही विकल्प का चयन करें)

- (a) 4 (b) 3
(c) 2 (d) 5

Mode of 2,3,4,3,6,3,X,4,5,4,7, is 4 then what will be the value of X?

- (a) 4 (b) 3
(c) 2 (d) 5

38. अभिकथन (A): चार मदों का समांतर माध्य 40 है। यदि प्रत्येक मद में से पांच घटा दिया जाता है, तब नया समांतर माध्य 45 होगा।

कारण (R) : किसी श्रेणी के प्रत्येक मद में एक निश्चित संख्या बढ़ाने पर समांतर माध्य भी उस संख्या के बराबर बढ़ जाएगा।

- (a) अभिकथन (A) और कारण (R) दोनों सत्य हैं और कारण (A) अभिकथन (A) की सही व्याख्या है।
(b) अभिकथन (A) और कारण (R) दोनों सत्य हैं और कारण (A) अभिकथन (A) की सही व्याख्या नहीं है।
(c) अभिकथन (A) सही है, लेकिन कारण (R) गलत है।
(d) अभिकथन (A) गलत है, लेकिन कारण (R) सही है।

Assertion (A) : The arithmetic mean of four items is 40. If five is subtracted from each item, then the new arithmetic mean will be 45.

Reason (R): If each item of series is increased by certain number, then mean will also increase by same number.

- (a) both Assertion (A) and Reason (R) are true and Reason (R) is correct explanation of Assertion (A).
- (b) both Assertion (A) and Reason (R) are true and Reason (R) is not the correct explanation of Assertion (A).
- (c) Assertion (A) is true but the Reason (R) is false.
- (d) Assertion (A) is false but the Reason (R) is true.

39. अभिकथन (A): भारतीय अर्थव्यवस्था में कीमतें लगातार बढ़ रही हैं, यह एक सकारात्मक अर्थशास्त्र का उदाहरण है।

कारण (R) : सकारात्मक अर्थशास्त्र में आर्थिक समस्याएँ क्या हैं, इसका अध्ययन किया जाता है।

- (a) अभिकथन (A) और कारण (R) दोनों सत्य हैं और कारण (A) अभिकथन (A) की सही व्याख्या है।
- (b) अभिकथन (A) और कारण (R) दोनों सत्य हैं और कारण (A) अभिकथन (A) की सही व्याख्या नहीं है।
- (c) अभिकथन (A) सही है, लेकिन कारण (R) गलत है।
- (d) अभिकथन (A) गलत है, लेकिन कारण (R) सही है।

Assertion (A):- Prices are increasing continuously in the Indian economy, this is an example of a positive economics.

Reason (R): Positive economics deals with what are the economic problems.

- (a) both Assertion (A) and Reason (R) are true and Reason (R) is correct explanation of Assertion (A).
- (b) both Assertion (A) and Reason (R) are true and Reason (R) is not the correct explanation of Assertion (A).
- (c) Assertion (A) is true but the Reason (R) is false.
- (d) Assertion (A) is false but the Reason (R) is true.

40. अभिकथन (A): घटती हुई सीमांत उपयोगिता नियम के अनुसार जैसे-जैसे हम एक वस्तु की अधिक इकाइयों का उपभोग करते हैं हर अगली इकाई से प्राप्त होने वाली उपयोगिता गिरती है।

कारण (R) : जब MU ऋणात्मक होती है तब TU घटती है।

- (a) अभिकथन (A) और कारण (R) दोनों सत्य हैं और कारण (A) अभिकथन (A) की सही व्याख्या है।
- (b) अभिकथन (A) और कारण (R) दोनों सत्य हैं और कारण (A) अभिकथन (A) की सही व्याख्या नहीं है।
- (c) अभिकथन (A) सही है, लेकिन कारण (R) गलत है।
- (d) अभिकथन (A) गलत है, लेकिन कारण (R) सही है।

Assertion (A) : According to the law of diminishing marginal utility, as we consume more units of a good, the utility from each next unit falls.

Reason (R): When MU is negative, TU decreases.

- (a) both Assertion (A) and Reason (R) are true and Reason (R) is correct explanation of Assertion (A).
- (b) both Assertion (A) and Reason (R) are true and Reason (R) is not the correct explanation of Assertion (A).
- (c) Assertion (A) is true but the Reason (R) is false.
- (d) Assertion (A) is false but the Reason (R) is true.

41. अभिकथन (A): अनधिमान वक्र नीचे की ओर गिरता है

कारण (R) : एक वस्तु की अधिक इकाइयों का उपभोग करने के लिए दूसरी वस्तु की कुछ इकाइयों का त्याग करना पड़ता है।

- (a) अभिकथन (A) और कारण (R) दोनों सत्य हैं और कारण (A) अभिकथन (A) की सही व्याख्या है।
- (b) अभिकथन (A) और कारण (R) दोनों सत्य हैं और कारण (A) अभिकथन (A) की सही व्याख्या नहीं है।
- (c) अभिकथन (A) सही है, लेकिन कारण (R) गलत है।
- (d) अभिकथन (A) गलत है, लेकिन कारण (R) सही है।

Assertion (A) : The indifference curve slopes downwards.

Reason (R): In order to consume more units of one good, some units of the other good have to be sacrificed.

- (a) both Assertion (A) and Reason (R) are true and Reason (R) is correct explanation of Assertion (A).
- (b) both Assertion (A) and Reason (R) are true and Reason (R) is not the correct explanation of Assertion (A).
- (c) Assertion (A) is true but the Reason (R) is false.
- (d) Assertion (A) is false but the Reason (R) is true.

Alternatives:

(a) (i)-A

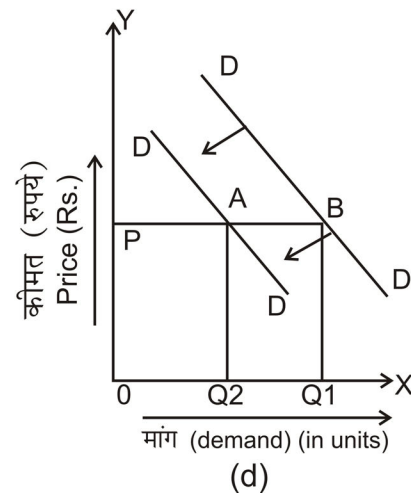
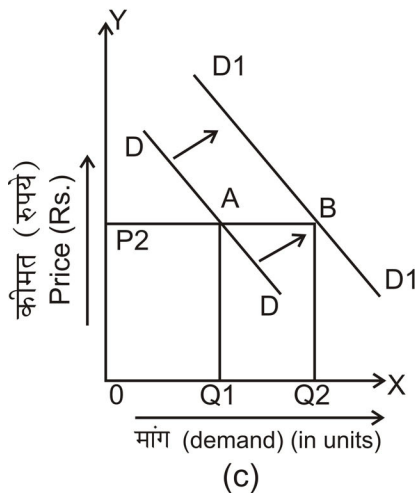
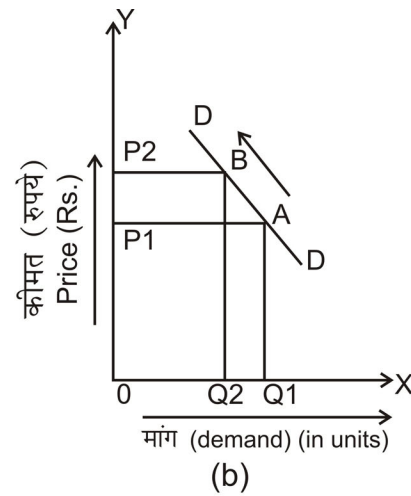
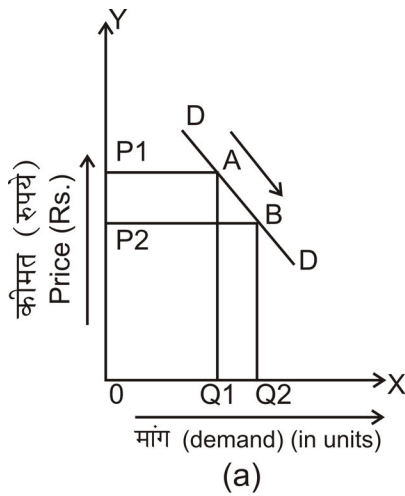
(b) (ii)-B

(c) (iii)-C

(d) (iv)-D

43. निम्नलिखित में से कौन सा आरेख मांग में वृद्धि की स्थिति को दर्शाता है?

Which of the following diagram represent the situation of increase in demand?



दृष्टिबाधित छात्रों के लिए -

For visually challenged students -

पेट्रोल की कीमत में कमी के कारण कार के मांग वक्र में होगा।

- (a) बाईं ओर खिसकाव (b) दायीं ओर खिसकाव
(c) ऊपर की ओर चलन (d) नीचे की ओर चलन

Due to the decrease in the price of petrol, there will be _____ in the demand curve of the car.

- (a) leftward shift (b) rightward shift
(c) upward movement (d) downward movement

44. निम्नलिखित कथनों को ध्यानपूर्वक पढ़िए और निम्नलिखित में से सही विकल्प का चयन कीजिए -

कथन 1 - मांग में संकुचन, समान मांग वक्र के साथ ऊपर की ओर चलन होता है।

कथन 2 - दी गई वस्तु की कीमत में वृद्धि के कारण मांग वक्र पर चलन ऊपर की ओर होता है।

- (a) दोनों कथन सत्य हैं
(b) दोनों कथन असत्य हैं
(c) कथन 1 सत्य है और कथन 2 असत्य है
(d) कथन 1 असत्य है और कथन 2 सत्य है

Read the following statements carefully and choose the correct alternative from the following.

Statement 1:- Contraction in demand is an upward movement along the same demand curve.

Statement 2:-An increase in the price of a given commodity causes an upward movement in the demand curve.

- (a) both statement are true
- (b) both statement are false
- (c) Statement 1 is true and statement 2 is false
- (d) Statement 1 is false and statement 2 is true

45. यदि वस्तु X की $MU_x = 60$ और वस्तु Y की $MU_y = 40$ हो तथा वस्तु X की कीमत 12 रुपए है तब संतुलन की अवस्था में वस्तु Y की कीमत क्या होगी? (सही विकल्प का चयन करें)

- (a) Rs. 8
- (b) Rs. 9
- (c) Rs. 10
- (d) Rs. 12

If $MU_x = 60$ of article X and $MU_y = 40$ of article Y and price of article X is Rs.12, then what will be the price of good Y in equilibrium state? (Choose the correct alternative)

- (a) Rs. 8
- (b) Rs. 9
- (c) Rs. 10
- (d) Rs. 12

46. एक वस्तु की कीमत लोच -0.2 है। यदि वस्तु की कीमत में 5% की वृद्धि होती है तब वस्तु की मांग में कितने प्रतिशत की कमी होगी? (सही विकल्प का चयन करें)

- (a) 1%
- (b) 0.5%
- (c) 2%
- (d) 5%

Price elasticity of a good is -0.2 . If the price of the article is increased by 5% then by what percent the demand for the article will decrease? (Choose the correct alternative)

- (a) 1%
- (b) 0.5%
- (c) 2%
- (d) 5%

47. श्रम प्रधान तकनीक को चुना जाता है -

- (a) विकसित अर्थव्यवस्था में (b) श्रम अतिरेक अर्थव्यवस्था में
(c) पूंजी अतिरेक अर्थव्यवस्था में (d) खुली अर्थव्यवस्था में

Labor intensive technology is chose in :

- (a) developed economy (b) labor surplus economy
(c) capital surplus economy (d) open economy

48. अभिकथन (A): बजट रेखा की तुलना में बजट सेट एक व्यापक अवधारणा है।

कारण (R) : बजट सेट के बंडल या तो बजट रेखा पर या उसके नीचे स्थित है।

- (a) अभिकथन (A) और कारण (R) दोनों सत्य है और कारण (A) अभिकथन (A) की सही व्याख्या है।
(b) अभिकथन (A) और कारण (R) दोनों सत्य है और कारण (A) अभिकथन (A) की सही व्याख्या नहीं है।
(c) अभिकथन (A) सही है, लेकिन कारण (R) गलत है।
(d) अभिकथन (A) गलत है, लेकिन कारण (R) सही है।

Assertion (A) : Budget set is a wider concept as compared to budget line.

Reason (R): The bundle of budget sets lies either on or before the budget line.

- (a) both Assertion (A) and Reason (R) are true and Reason (R) is correct explanation of Assertion (A).
(b) both Assertion (A) and Reason (R) are true and Reason (R) is not the correct explanation of Assertion (A).
(c) Assertion (A) is true but the Reason (R) is false.
(d) Assertion (A) is false but the Reason (R) is true.

खण्ड: 'स' (Section-C)

12 प्रश्नों में से 10 प्रश्न हल करने हैं।

10 questions out of 12 questions are to be attempted.

प्रश्न संख्या 49-54 के उत्तर निम्नलिखित आंकड़ों के आधार पर दिए जाने हैं।

Q.No. 49-54 are to be answered on the basis of following data.

अगस्त के पहले पखवाड़े में एक स्कूल में वृक्षारोपण कार्यक्रम आयोजित किया गया था, जिसमें एक सप्ताह के बाद लगाए गए पेड़ों की ऊंचाई को मापा और निम्नानुसार सारणीबद्ध किया गया।

पौधों की लंबाई (सेंटीमीटर में)	10-30	30-50	50-70	70-90	90-100
पौधों की संख्या	20	15	25	30	10

In the first fortnight of August tree plantation programme was organised in a school after one week height of planted trees were measured and tabulated as under:

Height of plants (in cm)	10-30	30-50	50-70	70-90	90-100
Number of plants	20	15	25	30	10

49. वर्ग 70-90 का वर्ग चिन्ह है - (सही विकल्प का चयन करें)

- (a) 70 (b) 75
(c) 80 (d) 90

Class mark of class 70-90 is: (Choose the correct alternative)

- (a) 70 (b) 75
(c) 80 (d) 90

50. बहुलक वर्ग कौन सा है? (सही विकल्प का चयन करें)

- (a) 30-50 (b) 50-70
(c) 70-90 (d) 90-110

Which is the modal class? (Choose the correct alternative)

- (a) 30-50 (b) 50-70
(c) 70-90 (d) 90-110

51. माध्यिका वर्ग कौन सा है? (सही विकल्प का चयन करें)

- (a) 30-50 (b) 50-70
(c) 70-90 (d) 90-110

Which one is median class? (Choose the correct alternative)

- (a) 30-50 (b) 50-70
(c) 70-90 (d) 90-110

52. 50 सेंटीमीटर से अधिक ऊंचाई वाले पौधों की कुल संख्या - (सही विकल्प का चयन करें)

- (a) 40 (b) 30
(c) 55 (d) 65

Total number of plants above 50 cm in height: (Choose the correct alternative)

- (a) 40 (b) 30
(c) 55 (d) 65

53. 70 सेंटीमीटर से कम ऊंचाई वाले पौधों की कुल संख्या - (सही विकल्प का चयन करें)

- (a) 60 (b) 40
(c) 35 (d) 25

Total number of plants with height less than 70 cm: (Choose the correct alternative)

- (a) 60 (b) 40
(c) 35 (d) 25

54. उपरोक्त तालिका में दिए गए आंकड़ों से माध्यिका ज्ञात कीजिए - (सही विकल्प का चयन करें)

- (a) 58 (b) 60
(c) 61 (d) 62

Find the median from the data given in the above table. (Choose the correct alternative)

- (a) 58 (b) 60
(c) 61 (d) 62

प्रश्न संख्या 55-60 के उत्तर निम्नलिखित आंकड़ों के आधार पर दिए जाने हैं-

Q.No. 55-60 are to be answered on the basis of the following data:

नई इलेक्ट्रिक कार खरीदने के एक आकर्षण में कम टैक्स शामिल है। जैसा कि टोनी ब्लेयर इंस्टीट्यूट फॉर ग्लोबलचेंज द्वारा तैयार किए गए एक पेपर में दिखाया गया है, पेट्रोल, ईंधन शुल्क और वाहन उत्पाद शुल्क की लागत औसत पेट्रोल या डीजल कार के लिए प्रति वर्ष लगभग 1,10,000 रुपए हैं, जबकि इलेक्ट्रिक वाहनों के लिए यह केवल 32000 रुपए है। यह ड्राइविंग की कुल लागत को 71% तक कम कर देते हैं और, हरित वाहनों की बढ़ती हुई संख्या से खजाने में टैक्स के रूप में कम धन आएगा - संस्थान की रिपोर्ट के अनुसार 2030 तक 1000 बिलियन रुपए 2035 तक 2000 बिलियन रुपए और 2040 तक 3000 बिलियन रुपए ट्रेजरी के रूप में कम प्राप्त होंगे। ड्राइविंग की लागत कम होने के कारण, मोटर चालकों को अधिक ड्राइव

करने के लिए प्रोत्साहित किया जाएगा और भीड़भाड़ और भी बदतर हो जाएगी। चाहे कोई ड्राइवर पेट्रोल, डीजल, हाइब्रिड या बैटरी इलेक्ट्रिक वाहन में बैठा हो, ग्रिडलॉक से बहुत अधिक लागत आती है।

One of the attractions of buying a new electric car is the lower tax involved. As a paper produced by the Tony Blair Institute for Global Change has shown, the cost of petrol, fuel duty and vehicle excise duty is about Rs. 1,10,000 a year for the average petrol or diesel car, while for electric vehicles it is only Rs 32,000. That reduces the overall cost of driving by 71% and, as the switch to green vehicles accelerates, According to the report of the institute, 1000 billion rupees by 2030, 2000 billion rupees by 2035 and 3000 billion rupees by 2040 will get less as tax in treasury. As the cost of driving plummets, motorists will be encouraged to drive more and congestion will get worse. There is a high cost from gridlock, no matter whether a driver is sitting in a petrol, diesel, hybrid or battery electric vehicle.

Source:-the Guardian Article dated 12.09.2021

55. अधिकतर लोग इलेक्ट्रिक वाहन खरीदने को प्राथमिकता क्यों देते हैं?

- | | |
|-------------------|-----------------------------|
| (a) समय की बचत | (b) कम टैक्स लगाना |
| (c) सुविधाजनक सफर | (d) उपरोक्त में से कोई नहीं |

Why do most people prefer to buy an electric vehicle?

- | | |
|-----------------------|-----------------------|
| (a) Time-saving | (b) low taxation |
| (c) convenient travel | (d) none of the above |

56. इलेक्ट्रिक वाहन से ड्राइविंग लागत कितने प्रतिशत तक कम हो जाती है?

- | | |
|---------|---------|
| (a) 71% | (b) 61% |
| (c) 81% | (d) 51% |

By what percent does an electric vehicle reduce driving costs?

- (a) 71% (b) 61%
(c) 81% (d) 51%

57. इलेक्ट्रिक वाहनों की मांग बढ़ने से, पेट्रोल वाहनों की माँग पर क्या प्रभाव पड़ेगा?
(सही विकल्प का चयन करें)

- (a) माँग में संकुचन होगा (b) माँग में विस्तार होगा
(c) माँग में वृद्धि होगी (d) माँग में कमी होगी

What should be the effect on demand of Petrol Vehicles due to increase in the demand of electric vehicles?

- (a) Contraction in demand (b) Extension in demand
(c) Increase in demand (e) Decrease in demand

58. निम्नलिखित कथनों को ध्यानपूर्वक पढ़िए और निम्नलिखित में से सही विकल्प का चयन कीजिए -

कथन 1 - इलेक्ट्रिक वाहनों से भविष्य में वाहनों की संख्या अत्यधिक बढ़ जाएगी।

कथन 2 - इलेक्ट्रिक वाहन से ड्राइविंग की लागत बढ़ जाती है।

- (a) दोनों कथन सत्य हैं
(b) दोनों कथन असत्य हैं
(c) कथन 1 सत्य है और कथन 2 असत्य है
(d) कथन 1 असत्य है और कथन 2 सत्य है

Read the following statements carefully and choose the correct alternative from the following.

Statement 1:- Electric vehicles will highly increase the number of vehicles in the future.

Statement 2:- Electric vehicles increases the cost of driving.

- (a) both statement are true
- (b) both statement are false
- (c) Statement 1 is true and statement 2 is false
- (d) Statement 1 is false and statement 2 is true

59. अभिकथन (A): इलेक्ट्रिक वाहनों की तुलना में पेट्रोल या डीजल वाहन की उत्पाद शुल्क की लागत कम होती है।

कारण (R) : इलेक्ट्रिक वाहन पर सरकार कम टैक्स लगाती है।

- (a) अभिकथन (A) और कारण (R) दोनों सत्य हैं और कारण (A) अभिकथन (A) की सही व्याख्या है।
- (b) अभिकथन (A) और कारण (R) दोनों सत्य हैं और कारण (A) अभिकथन (A) की सही व्याख्या नहीं है।
- (c) अभिकथन (A) सही है, लेकिन कारण (R) गलत है।
- (d) अभिकथन (A) गलत है, लेकिन कारण (R) सही है।

Assertion (A) : Petrol or diesel vehicle has lower cost of exercise duty as compared to electric vehicles.

Reason (R): Government impose lower tax on electric vehicles.

- (a) both Assertion (A) and Reason (R) are true and Reason (R) is correct explanation of Assertion (A).
- (b) both Assertion (A) and Reason (R) are true and Reason (R) is not the correct explanation of Assertion (A).
- (c) Assertion (A) is true but the Reason (R) is false.
- (d) Assertion (A) is false but the Reason (R) is true.

60. अभिकथन (A): हरित वाहनो की बढ़ती हुई संख्या से खजाने में टैक्स के रूप में कम धन आएगा।

कारण (R) : : इलेक्ट्रिक वाहन पर सरकार टैक्स नहीं लगाती है।

- (a) अभिकथन (A) और कारण (R) दोनों सत्य है और कारण (A) अभिकथन (A) की सही व्याख्या है।
- (b) अभिकथन (A) और कारण (R) दोनों सत्य है और कारण (A) अभिकथन (A) की सही व्याख्या नहीं है।
- (c) अभिकथन (A) सही है, लेकिन कारण (R) गलत है।
- (d) अभिकथन (A) गलत है, लेकिन कारण (R) सही है।

Assertion (A) : With the increasing number of green vehicles, less money will come in the form of tax in the treasury.

Reason (R): Government does not impose tax on electric vehicles.

- (a) both Assertion (A) and Reason (R) are true and Reason (R) is correct explanation of Assertion (A).
- (b) both Assertion (A) and Reason (R) are true and Reason (R) is not the correct explanation of Assertion (A).
- (c) Assertion (A) is true but the Reason (R) is false.
- (d) Assertion (A) is false but the Reason (R) is true.